

Modell 43 Kara

Long-Jacke

Entwurf: Ursula Remensperger

Für Gr. 36 = linke Zahlen

Für Gr. 38/40 = mittlere Zahlen

Für Gr. 42 = rechte Zahlen

Ist nur eine Angabe gemacht, so gilt diese für alle Größen.

Material – Kara von Austermann

46 % Polyamid, 27% Baumwolle, 27 % Polyacryl,

LL = ca. 125 m / 50 g

550 (600/650) g Fb. 01

Material – Palila von Austermann

100 % Polyester, LL = ca. 395 m / 25 g

25 g Fb. 01

Stricknadeln 4,5 u. 5 mm von Schoeller + Stahl

Maschenprobe genau einhalten! (Falls notwendig, Nd. wechseln)

Grundmuster 1: (Maschenprobe: 20 M x 33 R = 10 x 10 cm)

mit NS 4,5 mm

1. R: RM, * 1 M li, 1 U, 2 M überzogen zus.str. (1 M wie zum Re-str. abh., die folgende M re str. u. die abgehob. M darüber ziehen), 2 M re zus.str., 1 U *, enden mit 1 M li, RM.

2. R und alle Rückreihen: RM, * 1 M re, 4 M li, * enden mit 1 M re, RM.

3. R: RM, * 1 M li, 4 M re *, enden mit 1 M li, RM.

Von * bis * fortl. wdh.

1. – 4. R fortl. wdh.

Grundmuster 2: (Maschenprobe: 24 M x 28 R = 10 x 10 cm)

1 M re, 1 M li im Wechsel mit NS 4,5

Grundmuster 3: (Maschenprobe: 20 M x 25,5 R = 10 x 10 cm)

gl. re mit NS 4,5

Arbeitsanleitung:

Vorder- und Rückenteil werden zu Beginn in einem Stück gestrickt.

123 (133/148) M mit Kara anschl. und 1 R li M str., dann weiter im Grundm. 1. Nach 26 cm ab Anschlag für die Armausschnitte das Teil in 3 Abschnitte teilen u. jedes Teil separat zu Ende str.

Markierungen setzen bei 26 (27/30) M für re VT, 71 (79/88) M für RT und 26 (27/30) M für li VT.

Für den Armausschnitt am **rechten VT** am li Arbeitsrand 4 M abk. u. in jed. 2. R noch 1 x 3, 2 x 2 u. 3 x 1 M abk. = 12 (13/16) M. Nach 44 (46/46) cm ab Anschlag die M abk.

Das **linke VT** ebenso beenden, jedoch die Abnahmen für die Armausschnitte am re Arbeitsrand arb.

Nach 44 (46/46) cm ab Anschlag die restl. 12 (13/16) M abk.

Für den Armausschnitt am **RT** beids. 4 M abk. u. in jed. 2. Reihe noch 1 x 3, 1 x 2 u. 3 x 1 M abk. = 47 (55/64) M. Nach 44 (46/46) cm ab Anschlag die M abk.

Ärmel:

46 M mit Kara anschl. mit doppeltem Kreuzanschl. 1 R re M str., dann im Grundm. 3 weiter arb. Für die Ärmelschräge nach 20 cm ab Anschlag beids. 1 M zun. u. in jed. folg. 8. R beids. noch 7 (8/9) x 1 M zun. = 62 (64/66) M.

Alle Modelle, Zeichnungen und Bilder stehen unter Urheberschutz. Eine Verwendung, die über die private Nutzung hinausgeht, ist ohne Zustimmung der Schoeller Süssen GmbH nicht gestattet.



Für die Armkugel nach 48 cm ab Anschlag beids. 1 x 4 M abk. u. in jed. 2. R noch beids. 1 x 3, 2 x 2 und 17 (18/19) x 1 M abk. Nach 64 (66/66) cm ab Anschlag die restl. 6 M abk.

2. Ärmel ebenso arb.

Untere Querspange:

74 M anschl. und im Grundm. 2 str. Nach 104 (110/116) cm ab Anschlag die M locker abk.

Fertigarbeiten:

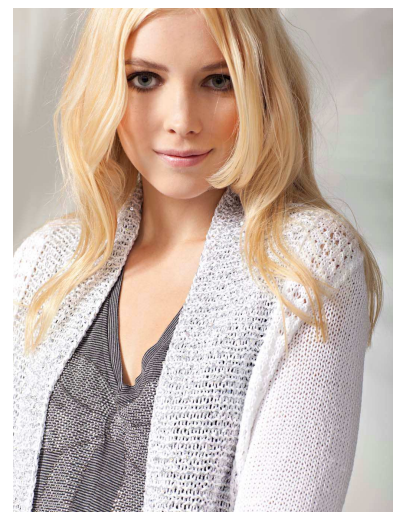
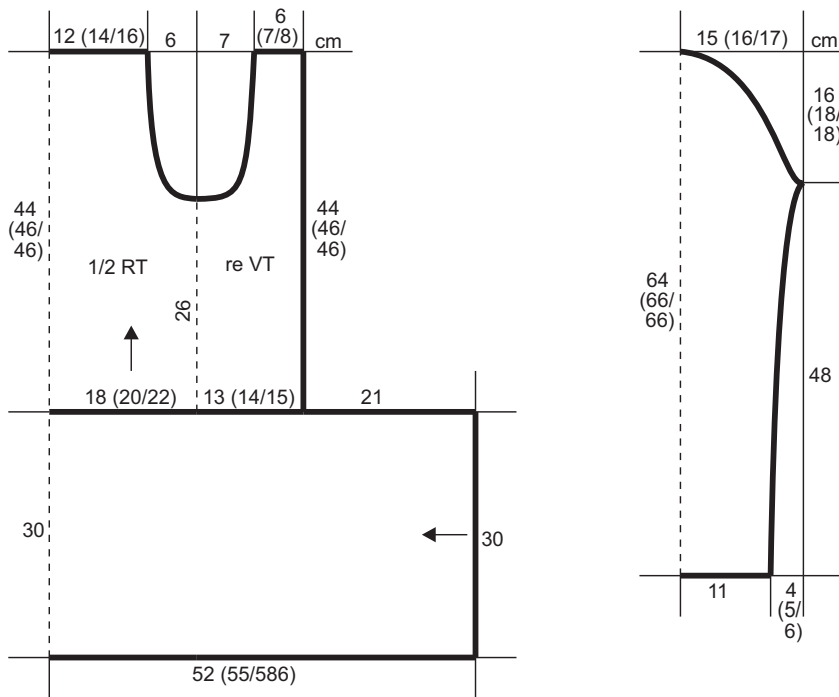
Teile lt. Schnitt spannen, anfeuchten u. trocknen lassen. Schulternähte im Matratzenstich schließen. Ärmel einsetzen.

An der langen Seite der Querspange Markierungen anbringen für das Annähen an das Oberteil wie folgt: nach 21 cm die 1. Markierung setzen, hier beginnt das re VT, nach weiteren 13 (14/15) cm die 2. Markierung setzen, hier endet das re VT, nach weiteren 36 (40/44) cm endet das RT, hier die 3. Markierung setzen, nach weiteren 13 (14/15) cm endet das li VT, hier die 4. Markierung setzen, die restl. 21 cm bleiben frei.

Die Querspange mit Nähfaden im Matratzenstich an der Anschlagkante von VT u. RT annähen.

Vordere Blende:

Aus den überstehenden 21 cm der Querspange, aus den vorderen Kanten sowie aus dem Rückenteilausschnitt insgesamt 307 M von außen zweifädig (je 1 Faden Kara u. Palila) mit NS 5 herausstr. u. im Grundm. 2 arb. Nach 15 cm die M abk.



Alle Modelle, Zeichnungen und Bilder stehen unter Urheberschutz. Eine Verwendung, die über die private Nutzung hinausgeht, ist ohne Zustimmung der Schoeller Süssen GmbH nicht gestattet.

Schoeller Süssen GmbH · Postfach 1160 · D-73073 Süssen ·
Telefon +49/7162-93050-15 · Fax +49/7162-430-80 · www.austermann-wolle.de