



Modell 69, Filati Home 46
LOOP IM NOPPEN-BLATTMUSTER · Bingo
Melange

ca. 38 cm hoch, 94 cm Umfang

Material: Lana Grossa-Qualität "**Bingo Melange**"
 (100 % Schurwolle Merino fine, waschmaschinenfest,
 LL = ca. 80 m/50 g): ca. **450 g** Rosenholz meliert
(Fb. 210); Stricknadeln Nr. 4,5.

Kraus re: Hin- und Rück-R re str.

Glatt re: Hin-R re, Rück-R li str.

Blattmotiv: Nach Strickschrift B str. Die Zahlen re außen bezeichnen die Hin-R. In den Rück-R die M und U li str. In der Breite über 1 M beginnen und in 1. R 2 M durch U zun. = 3 M. Dies in 3. und 5. R wie gezeichnet wdh. = 7 M. Ab 9. R beids. wie gezeichnet wieder je 1 M abn., bis am Ende nach der 13. R nur noch 1 M übrig ist. In der Höhe die 1. – 14. R 1x str.

Noppen-Blattmuster: Nach der Strickschrift A str. Die Zahlen re außen bezeichnen die Hin-R. In den Rück-R die M str., wie sie erscheinen bzw. zeichengemäß lt. folg. Zeichenerklärung. In der Breite die R mit der Rand-M vor dem 1. Pfeil beginnen, den MS = 30 M zwischen den Pfeilen stets wdh., enden mit der Rand-M nach dem 2. Pfeil. In der Höhe die 1. – 46. R 1x str., dann die 3. – 46. R 1x wdh.



Maschenprobe: 19,5 M und 27 R Noppen-Blattmuster mit Nd. Nr. 4,5 = 10 x 10 cm.

Ausführung: 152 M anschlagen. Für die Blende 2,5 cm = 6 R kraus re und 2 R glatt re str., dabei in der 1. Glatt-re-R nach der 3. M und 29x nach jeder 5. M je 1 M re verschränkt aus dem Querfaden zun. = 182 M. Dann im Noppen-Blattmuster weiterarb. = 6 MS. Nach 33 cm = 90 R ab Blendenende für die Abschlussblende wieder 2,5 cm = 2 R glatt re und 6 R kraus re str., dabei in der 1. Glatt-re-R die 3. und 4. M, dann 29x jede 5. und 6. M re zus.-str. = 152 M. Nach der letzten Blenden-R die M abk.

Ausarbeiten: Teil spannen, anfeuchten und trocknen lassen. Schmalseiten zus.-nähen.

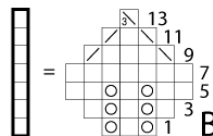
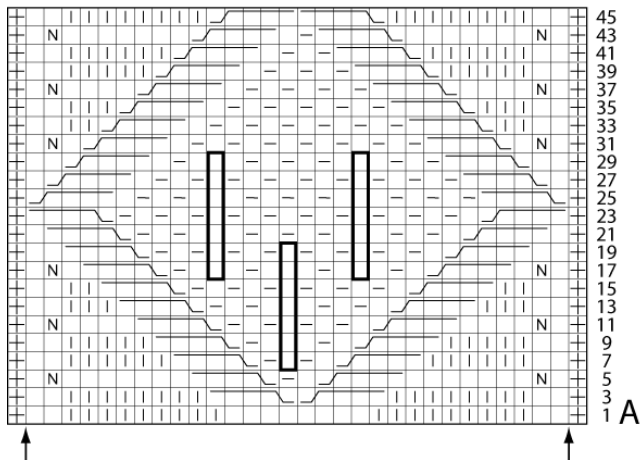
Abkürzungen:

M = Masche · **R** = Reihe · **Rd** = Runde · **U** = Umschlag · **LL** = Lauflänge · **li** = links · **re** = rechts · **Stb** = Stäbchen · **str.** = stricken
zus.-str. = zusammenstricken · **arb.** = arbeiten · **abk.** = abketten · **abn.** = abnehmen · **zun.** = zunehmen · **abh.** = abheben
wdh. = wiederholen · **beids.** = beidseitig · **mittl.** = mittleren · **folg.** = folgende · **restl.** = restliche · **Nd.** = Nadel
Dstb = Doppelstäbchen · **zus.** = zusammen · **Nr.** = Nummer · **zus.-häkeln** = zusammenhäkeln · **Luftm** = Luftmasche · **It.** = laut
MS = Mustersatz · **fortl.** = fortlaufend · **Kettm** = Kettmasche · **fe M** = feste Masche · **bzw.** = beziehungsweise · **Fb.** = Farbe

LANA GROSSA · Modell des Monats November | Model of the month November 2011

Strickschriften A und B

Charts A and B



Zeichenerklärung:

- = Rand-M
- = 1 M re
- = 1 M li
- = 1 M kraus re: Hin- und Rück-R re str.
- = 1 U
- = 2 M re zus.-str.
- = 2 M überzogen zus.-str.: 1 M wie zum Rechtsstr. abh., die folg. M re str. und die abgehobene M darüber ziehen
- = 3 M überzogen zus.-str.: 1 M wie zum Rechtsstr. abh., die 2 folg. M re zus.-str. und die abgehobene M darüber ziehen
- = 1 Noppe: aus 1 M 6 M herausstr. = 1 M re, 1 M re verschränkt im Wechsel, wenden, 6 M li str., wenden, 6 M re str., wenden, 6 M li str., wenden, dann nacheinander die 2. – 6. M über die 1. M ziehen
- = 5 M nach li verkreuzen: 4 M auf 1 Hilfsnd. vor die Arbeit legen, die folg. M re str., dann die 4 M der Hilfsnd. re str.
- = 5 M nach re verkreuzen: 1 M auf 1 Hilfsnd. hinter die Arbeit legen, die 4 folg. M re str., dann die M der Hilfsnd. re str.
- = Platzhalter für Blattmotiv

Chart key:

- = selvage st
- = k1
- = p1
- = 1 garter st: k on RS and WS
- = yo
- = k2tog
- = SKP [sl1 kwise, k1, pss0]
- = SK2P [sl1 kwise, k2tog, pss0]
- = bobble: [k1, k1tbl, k1, k1tbl, k1, k1tbl] all in same st, turn, p6, turn, k6, turn, p6, turn, pass 2nd through 6th st, one at a time, over first st
- = sl4 to cn and hold in front of work, k1, k4 from cn
- = sl1 to cn and hold in back of work, k4, k1 from cn
- = work leaf pat over 1 st and 14 rows according to chart B



Design 69, Filati Home 46
COWL IN LEAF AND BOBBLE PATTERN · Bingo
Melange

Approx. 15" [38 cm] tall and 37" [94 cm] in circumference

Materials: approx. **9 balls** (approx. 88yd/80m each) of Lana Grossa **Bingo Melange** (100% superfine merino wool) in rosewood (**col 210**); size 7 [4.5mm] needles.

Garter Stitch: k every row.

St st: k on RS; p on WS.

Leaf Pattern: work according to chart B. Numbers at right edge of chart indicate RS rows; on WS rows, p all sts and yo's. Beg leaf pat with 1 st, work 2 yo incs on first chart row – 3 sts. Repeat yo incs on rows 3 and 5 – 7 sts. Dec sts on rows 9-13 as shown on chart – 1 st remains. Work rows 1-14 once.

Leaf/Bobble Pattern: work according to chart A. Numbers at right edge of chart indicate RS rows; on WS rows, work sts as they appear or according to chart key. Beg chart pat with selvage st before first arrow, work 30 sts between arrows for pat repeat, end with selvage st after 2nd arrow. Work rows 1-46 once, then work rows 3-46 once.



Gauge: 19.5 sts and 27 rows = 4" [10 cm] in leaf/bobble pat.

Cowl: cast on 152 sts. Work in garter st for 6 rows, then work in St st for 2 rows and inc 30 sts on first St st row as foll: work M1r inc after 3rd st, then after every foll 5th st 29 times – 182 sts. Next, work in leaf/bobble pat according to chart, working pat rep 6 times, for 13" [33 cm]. Work in St st for 2 rows and dec 30 sts on first St st row as foll: k2tog 3rd and 4th st, then k2tog every foll 5th and 6th st 29 times – 152 sts. Work in garter st for 6 rows, then bind off all sts.

Finishing: pin piece to measurements and block with damp towels. Sew seam.

Abbreviations:

alt = alternately, **ch** = chain, **col** = colour, **cont** = continue, **dc** = double crochet, **dec** = decrease, **dtr** = double treble, **foll** = following, **gst** = garter stitch, **htr** = half treble, **inc** = increase, **K** = knit, **mt** = meterage, **P** = purl, **patt** = pattern, **patt g (MS)** = pattern group, **psso** = pass slipped st(s) over, **rem** = remaining, **rep** = repeat, **rev stst** = reversed stocking stitch, P 1 row, K 1 row, **Rs** = right side, **slst** = slip stitch, **st(s)** = stitch(es), **stst** = stocking stitch, K 1 row, P 1 row, **tbl** = through back of loop, **tog** = together, **tr** = treble, **Ws** = wrong side, **Wwm** = when work measures, **yo** = yarn over needle, **Ärmel** = sleeves, **Vorder- und Rückenteil** = front and back