



**LANG**  
Y A R N S

**Pullover**  
aus LANG YARNS  
«**DENIM COTTON**»  
April 2012

## Pullover Grösse S / M / L / XL

**Modellmasse:** Oberweite 90/98/106/114 cm  
Länge 57/59/ 61/ 63 cm

**Material:** LANG YARNS DENIM COTTON (Baumwolle recycled) 400/450/500/550 g = 8/9/10/11 Knl blau 802.0034.  
LANG YARNS / ADDI Strick-N Nr 4½. 1 Wollhäkel-N Nr 3½.

**Muster I:** N Nr 4½: 1 Rdm, \*1 M li, 2 M re, 1 M li\*, von \* zu \* stets wdh, enden mit 1 Rdm. In den folg R die M str wie sie erscheinen.

**Muster II:** N Nr 4½: Zickzackmuster: Gemäss Strickschrift. Das Schema zeigt die 1. Hälfte des Rapportes und die R der Vorders. In den Rückr die M str wie sie erscheinen. Die 2. Hälfte gegengleich str. 1x die 1.–72. R str.

**Muster III:** N Nr 4½: Gemäss Strickschrift. Das Schema zeigt die 1. Hälfte des Ärmels und die R der Vorders. In den Rückr die M str wie sie erscheinen. Die 2. Hälfte gegenleich str. 1x die 1.–55./60./66./70. R str.

**Tipp: Betonte Abn:** R-Beginn: 1 Rdm, 1 M li, 2 M re, 2 M li, 2 M re, 2 M li zus-str. R-Ende: 2 M li zus-str, 2 M re, 2 M li, 2 M re, 1 M li, 1 Rdm.

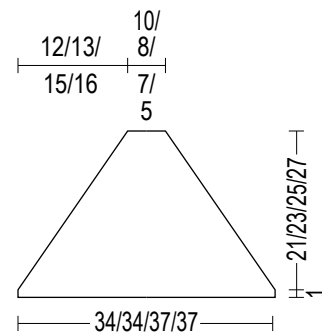
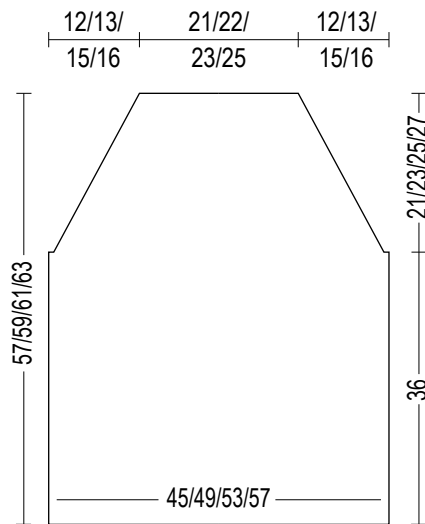
**Maschenprobe:** **Muster I**, N Nr 4½:  
22 M = 10 cm breit (gedehnt gemessen).  
26 R = 10 cm hoch.

**Rückenteil:** Anchl 102/110/118/126 M. Im Muster I str. Bei 10 cm ab Anchl in folg Mustereinteilung weiterstr: 1 Rdm, 0/4/8/12 M Muster I, 100 M Muster II, 0/4/8/12 M Muster I, 1 Rdm. Anschliessend im Muster I weiterstr. **Raglan:** Bei 36 cm ab Anchl für den Raglan beids jede 2. R 27x/30x/33x/35x1 M betont abn (s. Tipp). Bei 21/23/25/27 cm Raglanhöhe die restl 48/50/52/56 M abk.

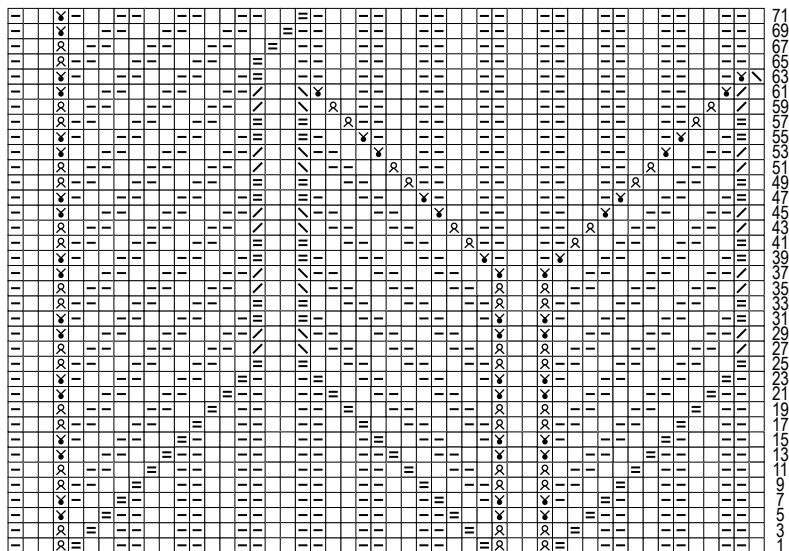
**Vorderteil:** Wie am Rückenteil str.

**Ärmel:** Anchl 78/78/86/86 M. In folg Mustereinteilung str: 1 Rdm, 76/76/84/84 M Muster III, dabei bei Pfeil **A/A/B/B** beginnen und gegengleich enden, 1 Rdm. Bei 21/23/25/27 cm ab Anchl die restl M abk.

**Ausarbeiten:** Nähte schliessen, dabei die Raglannähte mit kurzen Stichen nähen. Den Halsausschnitt bei Bedarf mit 1 Rd Krebs-M (fM von li nach re) abhäk.



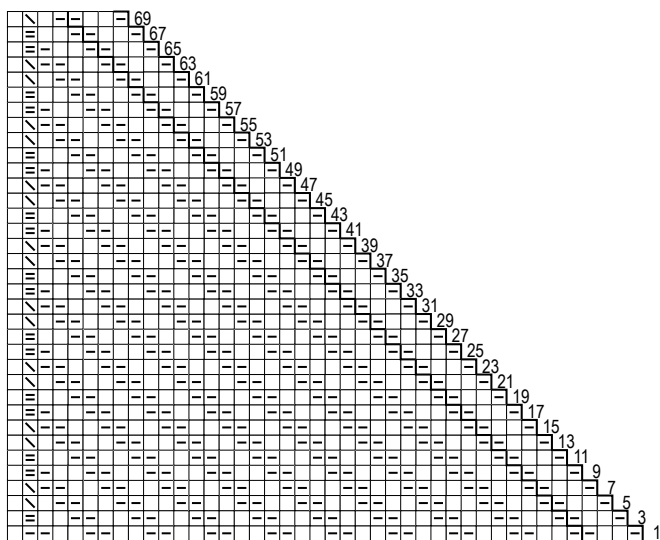
MUSTER II / POINT II /  
PATTERN II / STEKENPATROON II



71  
69  
67  
65  
63  
61  
59  
57  
55  
53  
51  
49  
47  
45  
43  
41  
39  
37  
35  
33  
31  
29  
27  
25  
23  
21  
19  
17  
15  
13  
11  
9  
7  
5  
3  
1

½ Rapport = 50 M

MUSTER III / POINT III /  
PATTERN III / STEKENPATROON III



A ↓  
B ↓

- = 1 M re
- ▢ = 1 M li
- ▧ = 2 M re zus-str
- ▨ = 1 übz Abn (1 M re abh, 1 M re str und die abgeh M über die gestr M ziehen)
- ▩ = 2 M li zus-str
- ⊗ = 1 M re verschr aufn
- ⊗ = 1 M li verschr aufn