

MODELL DES MONATS

aus Filati Home Ausgabe 50



MODELL 50
Stola im Ajourmuster
 ca. 180 x 95 cm

Material: Lana Grossa-Qualität „Fumato“ (42 % Schurwolle (Merino extrafine), 40 % Polyamid, 18 % Alpaka (Baby Alpaka), LL = ca. 225 m/50 g): ca. **400 g** Grau/Anthrazit gestreift (**Fb. 18**); 1 Rundstricknadel Nr. 4, 100 cm lang, 1 Wollhäkelnadel Nr. 3,5.

Glatt li: Hin-R li, Rück-R re str.

Ajourmuster A: Nach Strickschrift A str. Die Zahlen re außen bezeichnen die Hin-R. In den Rück-R die M und U li str. In der Breite die R mit den M vor dem 1. Pfeil beginnen, den MS = 10 M zwischen den Pfeilen fortl. str., enden mit den M nach dem 2. Pfeil. In der Höhe die 1. – 8. R 1x str., dann diese 8 R stets wdh. **Hinweis:** Der Zackenrand am Anschlag- und Abkettrand ergibt sich aufgrund der Stricktechnik automatisch.

Ajourmuster B: Nach Strickschrift B str. Die Zahlen re außen bezeichnen die Hin-R. In den Rück-R die M und U li str. In der Breite die R mit den M vor dem 1. Pfeil beginnen, den MS = 10 M zwischen den Pfeilen fortl. str., enden mit den M nach dem 2. Pfeil. In der Höhe die 1. – 16. R 1x str., dann diese 16 R stets wdh.

Maschenprobe: 17 M und 24 R Ajourmuster mit Nd. Nr. 4 = 10 x 10 cm.

Ausführung: 163 M mit der Rundnd. Nr. 4 anschlagen. Zunächst für den Zackenrand 2 R glatt li, 8 R Ajourmuster A, dann wieder 2 R glatt li str. Anschließend im Ajourmuster B weiterarb.



Nach 170 cm = 408 R ab Beginn des Musters B – das Teil endet mit der 1. – 8. Muster-R – noch 2 R glatt li str. Dann die M abk. Für den Zackenabschluss nochmals 163 M anschlagen und die

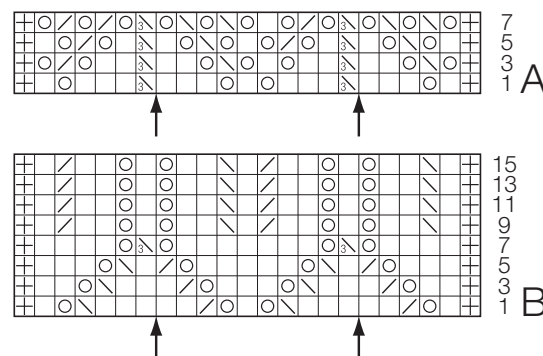
8 R von Ajourmuster A str. Dann 1 Hin-R re str. und die M in folg. Rück-R li abk. Diesen extra gestrickten Zackenrand an den Abkettrand der Stola nähen. Dann die Längsränder der Stola noch

mit 1 R Krebsm = fe M von li nach re behäkeln.

Ausarbeiten: Teil exakt spannen, anfeuchten und trocknen lassen.



Strickschriften A und B



Zeichenerklärung:

- ☐ = Rand-M
- = 1 M re
- = 1 U
- ◻ = 2 M re zus.-str.
- ◻ = 2 M überzogen zus.-str.: 1 M wie zum Rechtsstr. abh., die folg. M re str. und die abgehobene M darüber ziehen
- ◻ = 3 M überzogen zus.-str.: 1 M wie zum Rechtsstr. abh., die 2 folg. M re zus.-str. und die abgehobene M darüber ziehen

Mehr unter www.lanagrossa.de