

TITELMODELL

aus Home No. 63



PULLI • Opera

Größe 36/38 (42/44)

Die Angaben für Größe 42/44 stehen in Klammern. Steht nur eine Angabe, so gilt sie für beide Größen.

Material: Lana Grossa-Qualität „Opera“ (65 % Baumwolle, 25 % Polyamid, 5 % Viskose, 5 % Paillettes, LL = ca. 100 m/50 g): ca. **500 (550) g** Silbergrau (**Fb. 12**); Stricknadeln Nr. 4,5, 1 Rundstricknadel Nr. 4, 40 cm lang.

Glatt re: Hin-R re, Rück-R li str. In Rd nur re M str.

Loch-Rd: ★ 2 M re zus.-str., 1 U auf die Nd. nehmen, ab ★ stets wiederholen.

Smok-Rautenmuster: M-Zahl teilbar durch $12 + 1$ M extra + 2 Rand-M. Nach der Strickschrift str. Die Zahlen re außen bezeichnen die Hin-R. In den Rück-R die M und U li str. In der Breite die R mit den M vor dem 1. Pfeil beginnen, den MS = 12 M zwischen den Pfeilen fortl. str., mit den M nach dem 2. Pfeil enden. In der Höhe die 1. – 12. R 1x str., dann diese 12 R stets wdh. Hinweis: Aufgrund der Stricktechnik ergibt sich der leichte Zackenrand am Saum automatisch.

Maschenproben: 20,5 M und 25 R Smok-Rautenmuster mit Nd. Nr. 4,5 gestrickt = 10 x 10 cm; 17 M und 23 R glatt re mit Nd. Nr. 4,5 gestrickt = 10 x 10 cm.

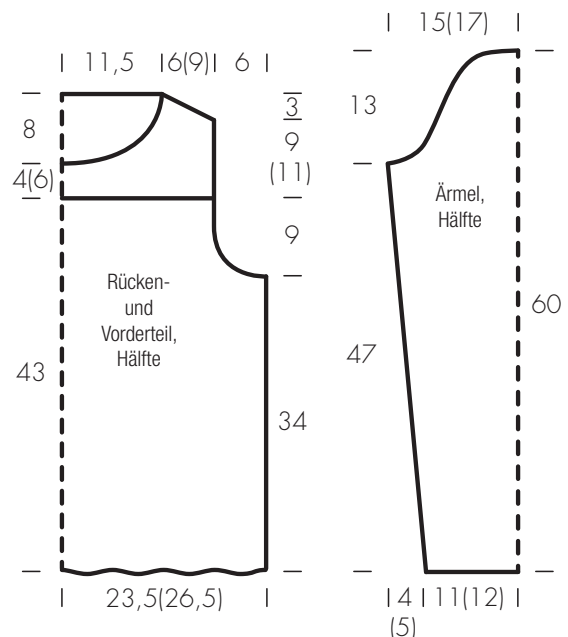
Rückenteil: 99 (111) M mit Nd. Nr. 4,5 anschlagen. Zunächst 1 Rück-R re M str. Dann im Smok-Rautenmuster weiterarb., dabei den MS zwischen den Pfeilen 7(8)x ausführen. Nach 34 cm = 85 R ab Anschlag beids. für die Armausschnitte 5 M abk., dann in jeder 2. R noch 1x 3 M, 1x 2 M und 2x je 1 M abk. = 75 (87) M. Nun wieder gerade weiterstr. In 9 cm = 24 R Armausschnitthöhe die Passe glatt re fortsetzen, dabei in 1. R für den Musterausgleich gleichmäßig verteilt 14 M abn. = 61 (73) M. In 9 (11)

cm = 22 (26) R ab Passenbeginn beids. für die Schulterschrägungen 3 (5) M abk., dann in jeder 2. R noch 2x je 4 (6) M abk. In der folg. R die restl. 39 M für den geraden Halsausschnitt abk.

Vorderteil: Wie das Rückenteil str., jedoch mit rundem Halsausschnitt. Dafür bereits in 4 (6) cm = 10 (14) R Passenhöhe die mittl. 11 M abk. und beide Seiten getrennt weiterstr. Am inneren Rand für die weitere Rundung in jeder 2. R noch 1x 4 M, 2x je 3 M, 1x 2 M und 2x je 1 M abk. Die Schulter am äußeren Rand in gleicher Höhe wie am Rückenteil schrägen. Damit sind die M der einen Seite aufgebraucht. Die andere Seite gegengleich beenden.

Ärmel: 39 (43) M mit Nd. Nr. 4,5 anschlagen. Zunächst 1 Rück-R re M str. Dann glatt re weiterarb. Beids. für die Schrägungen in der 14. (12.) R ab Anschlag 1 M zun., dann in jeder 14. (12.) R noch 6(3)x je 1 M und in jeder 10. R 0(5)x je 1 M zun. = 53 (61) M. Nach 47 cm = 109 R ab Anschlag beids. für die Ärmelkugel 3 M abk., dann in jeder 2. R 1x 2 M, 12x je 1 M und 1x 2 (3) M abk. In der folg. R die restl. 15 (21) M abk.

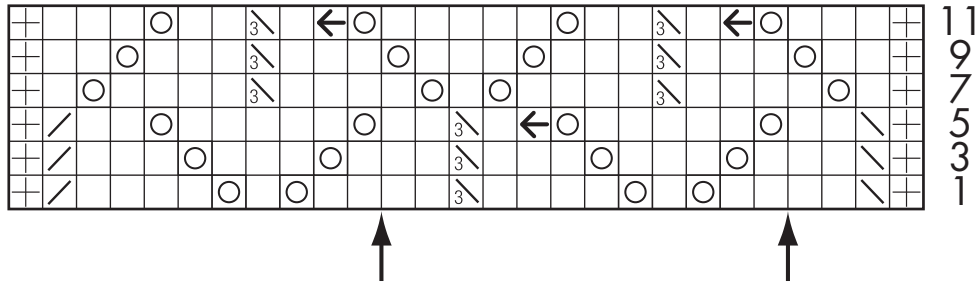
Ausarbeiten: Teile spannen, anfeuchten und trocknen lassen. Nähte schließen. Mit der Rundnd. Nr. 4 aus dem Halsausschnitttrand 84 M auffassen. Für die Mausezähnen-Blende 2 Rd glatt re, für den Bruch 1 Loch-Rd und 1 Rd re str. Dann die M locker abk. Ärmel einsetzen. Blende im Bruch nach innen umlegen [so entstehen die Mausezähnen] und gegennähen.



TITELMODELL

aus Home No. 63

Strickschrift



Zeichenerklärung:

- ⊕ = Rand-M
- = 1 M re
- = 1 U
- ▤ = 2 M re zus.-str.
- ▥ = 2 M überzogen zus.-str.: 1 M wie zum Rechtsstr. abh., die folg. M re str. und die abgehobene M darüber ziehen
- ▦ = 3 M überzogen zus.-str.: 1 M wie zum Rechtsstr. abh., die folg. 2 M re zus.-str. und die abgehobene M darüber ziehen
- ↩ = zwischen der folg. 7. und 8. M einstecken [gezählt bevor in der Mitte die 3 M zus.-gestrickt sind] und 1 Schlinge durchholen, diese fest anziehen und mit der folg. M re zus.-str., dann mustergemäß 1 M re str., 3 M überzogen zus.-str. und 2 M re str.

