



Größe: 36/38 und 40/42.

Die Angaben für Größe 36/38 stehen vor der Klammer, für Größe 40/42 in den Klammern; steht nur eine Angabe, gilt sie für beide Größen.

Material:

Schachenmayr **Ecologico Color**

500 (550) g in Brasil color Fb. 01727

Prym-Stricknadeln Nr. 5-6

eine 60 cm lange Rundstricknadel Nr. 5–6

Bündchenmuster: 1 M rechts, 1 M links im Wechsel stricken.

Glatt rechts: Hinr rechte M, Rückr linke M.

Glatt links: Hinr linke M, Rückr rechte M.

Fantasiemuster: Siehe Strickschrift. Es sind nur die Hinr gezeichnet, in den Rückr die M str, wie sie erscheinen bzw. wie angegeben; die Umschläge links stricken. Die 1. bis 84. R stets wiederholen.

Maschenprobe: In den verschiedenen Mustern: 16–17 M und 22 R = 10 x 10 cm.

ANLEITUNG

Rückenteil: 83 (91) M mit Kreuzanschlag anschlagen und 12 cm im Bündchenmuster stricken. Weiter wie folgt arbeiten: Randm, 9 (13) M glatt rechts, 3 M glatt links, 17 M Fantasiemuster, 3 M glatt links, 17 M Fantasiemuster (hier mit der 43. R des Musters beginnen), 3 M glatt links, 17 M Fantasiemuster, 3 M glatt links, 9 (13) M glatt rechts, Randm. Dabei für die Taillierung beidseitig in jeder 6. R 5x 1 M und in jeder 4. R 3x 1 M abnehmen. Dafür nach der Randm 1 M rechts abheben, 1 M rechts str und die abgehobene M überziehen; bis 3 M vor Ende der R str, dann 2 M rechts zusammenstricken, Randm = 67 (75) M. Weiter beidseitig in jeder 6. R 8x 1 M zunehmen = 83 (91) M.

In 58 cm Höhe für die Armausschnitte beidseitig 1x 4 M und nach 2 R 1x 2 M abketten, dann in jeder 2. R 5x 1 (6x 1) M wie bei der Taillierung beschrieben abnehmen = 61 (67) M.

In 74 (76) cm Höhe für den Halsausschnitt die mittleren 35 M gerade, beidseitig davon nach 2 R 1x 5 M abketten.

In 76 (78) cm Höhe die restlichen 8 (11) Schulter-M gerade abketten.

Vorderteil: Wie das Rückenteil str, jedoch in 68 (70) cm Höhe für den Halsausschnitt die mittleren 17 M, beidseitig davon in jeder 2. R 2x 3, 2x 2 und 4x 1 M abketten.

In 76 (78) cm Höhe die restlichen 8 (11) Schulter-M gerade abketten.

Ausarbeitung: Die Teile spannen und unter feuchten Tüchern trocknen lassen.

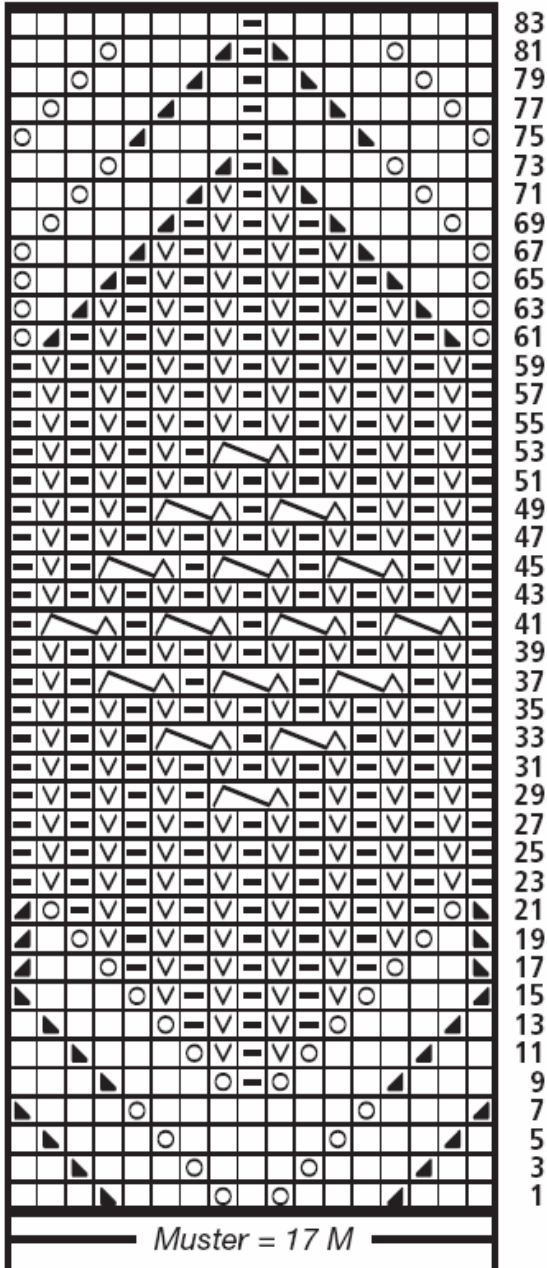
Die Schulternähte schließen.

Aus den Armausschnittkanten je ca. 72 (80) M aufnehmen und 3 cm im Bündchenmuster str, dann die M abketten oder italienisch abnähen.

Die Seiten- und Blendennähte schließen.

Für den Rollkragen aus dem äußeren Halsausschnitt mit der Rundstricknadel ca. 104 M aufnehmen und im Bündchenmuster str. In 18 cm Höhe nach jeder rechten M 1 M rechts verschränkt aus dem Querfaden str = 156 M und weiter 2 M rechts, 1 M links im Wechsel str. In 24 cm Höhe die M abketten.

Strickschrift für das Fantasiemuster



Zeichenerklärung

- = 1 M rechts
- ▣ = 1 M links
- ⊠ = 1 Umschlag
- ▴ = 2 M rechts zusammenstricken
- ▾ = 1 M rechts abheben, 1 M rechts str und die abgehobene M überziehen
- ▽ = 1 Patent-M: 1 M rechts str, dabei 1 R tiefer in die M der Vorreihe einstechen, die M dazwischen löst sich auf
- = 1 M rechts abheben, 1 M rechts str, 1 Umschlag arbeiten und noch 1 M rechts str, dann die abgehobene M über die gestrickten M ziehen

